

DOSSIER DE PRESSE

les 3 vallées

INFINITE
MOUNTAIN
EXPERIENCES

HIVER 22/23

50



Val Thorens
LES 3 VALLÉES

+ HAUTE STATION D'EUROPE
2300M-3200M



150 KM
DE PISTES SUR
VAL THORENS

600 KM
DE PISTES SUR
LES 3 VALLÉES



25 543
LITS TOURISTIQUES



NATIONALITÉS
27% FRANÇAIS
23% ANGLAIS
13% NÉERLANDAIS
8% BELGES



50 ans et les plus branchés
VAL THORENS EST LA STATION
LA +SUIVIE ET LA +PERFORMANTE
SUR LES RÉSEAUX SOCIAUX



538 745
FANS SUR FACEBOOK
1^{ÈRE} STATION MONDIALE

178 000
ABONNÉS SUR INSTAGRAM
1^{ÈRE} STATION EUROPÉENNE



4 049 572
VUES SUR YOUTUBE

+ UN NOUVEAU RÉSEAU
99 200 ABONNÉS TIKTOK
1^{ÈRE} STATION EUROPÉENNE



OUVERT DU
19 NOVEMBRE 2022
AU 8 MAI 2023



DOMAINE
SKIABLE 4

RESTO / BAR 24

ACTIVITÉS 38

16 NOUVEAUTÉS

30 BIEN-ÊTRE

48 L'URBAINE

EDITO

"50 ANS C'EST LA JEUNESSE
DE LA VIEILLESSE"

VICTOR HUGO

Cinq décennies. Un demi-siècle. Des flocons sont tombés sur notre terre d'altitude depuis ces 18 250 jours ! Comme depuis cinquante ans on les skie avec bonheur, désinvolture, gourmandise, impatience, frénésie parfois, mais toujours portés par cette belle humeur, là-haut où tout s'allège.

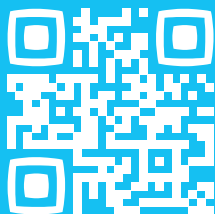
Cinquante ans est un chiffre rond, nous qui avons toujours essayé de les mettre dans des carrés. Ce n'est pas ici qu'on trouvera du convenu, car on n'a jamais rien fait comme les autres. D'abord, nous sommes la dernière-née, la plus jeune des grandes stations. Et ça fait cinquante ans que ça dure. On a débarqué ici avec l'esprit pionnier, la pioche sur l'épaule, de l'énergie à revendre et une feuille blanche à écrire, à 2300 m d'altitude.

Cinquante ans après, nous sommes fiers de ce qui a été accompli par la première, la deuxième et la troisième génération : du premier bâtiment provisoire visité par les marmottes, au téléphérique de la Cime Caron touchant terre à 3200 m d'altitude, jusqu'au septuple titre "World's Best Ski Resort".

À cinquante ans, on retourne le vinyle et on continue de fredonner, de creuser le sillon de la mélodie d'altitude qui nous enivre depuis les débuts. L'histoire continue de s'écrire, on ne change pas un esprit qui gagne.

Cinquante ans et toute sa neige, tous ses sommets, toutes ses pistes, toute son énergie rassemblée. On n'échappe pas à ses racines, elles nous définissent autant qu'elles définissent le lieu.

Cinquante ans avec en tête ce qui compte le plus : les cinquante prochaines !



CE DOSSIER DE PRESSE INTÈGRE DE
LA RÉALITÉ VIRTUELLE !
SCANNEZ LE QR CODE AVEC VOTRE
SMARTPHONE.

Val Thorens est cette année encore en lice
pour le titre de «Meilleure station du monde».
Pour soutenir votre station favorite :
wantto.ski/awards-vt





L'ÉTERNELLE PLUS JEUNE STATION DE SKI DE FRANCE

Le meilleur du ski

En 50 ans, le domaine a bien évolué, avec notamment des remontées plus rapides et plus efficaces au fil des années. Les grands projets, comme la Cime Caron qui ont fait la renommée de la station, ont mis en avant les compétences humaines et techniques des pionniers.

Grâce à leur expérience de la montagne, ils ont su développer ce terrain de jeu naturel, de façon judicieuse, tout en le respectant. À 50 ans, c'est avec maturité que Val Thorens regarde vers l'avenir et s'adapte aux tendances et aux pratiques de la société actuelle.

Val Tho... c'est tout simplement la meilleure station pour skier.

Les chiffres parlent d'eux-mêmes : en moyenne 6 mètres de neige par hiver et un domaine skiable situé à plus de 80% au-dessus de 2300 mètres d'altitude. Une station (la plus haute d'Europe d'ailleurs) complètement « ski aux pieds », traversée par de nombreuses pistes et bénéficiant de la plus longue saison de ski avec environ 6 mois d'ouverture... Là-haut, la neige fait partie intégrante de l'ADN de la station.

Il y a 50 ans, c'était l'un des arguments principaux de la construction de la station et il prend tout son sens encore (surtout...) aujourd'hui. Certes, il y a une multitude d'activités hors ski à découvrir, mais Val Tho, en premier lieu, a été créée pour une seule et unique raison : proposer le meilleur du ski, que l'on trouve nulle part ailleurs. Vous voulez rider sans vous arrêter ? Vous voulez être sûrs d'avoir de la (bonne) neige de novembre à mai ? Bienvenue à Val Tho, vous avez trouvé ici votre paradis !

UN DOMAINE SKIABLE D'EXCEPTION

Parce que « haut perchée » à 2300 mètres d'altitude, Val Thorens est la plus haute station des 3 Vallées, de Savoie, de France et même d'Europe. Son domaine skiable grimpe jusqu'à 3200 mètres d'altitude. Entre 2300 et 3200 mètres, des pistes et des itinéraires d'exception pour tous les profils de skieurs : riders confirmés pour des sessions hors-piste, débutants sur les pistes ludiques, ou familles désirant faire de longues balades... Vous avez sous les yeux l'itinéraire de vos rêves, alors prenez le plan des pistes et vous n'avez plus qu'à choisir !

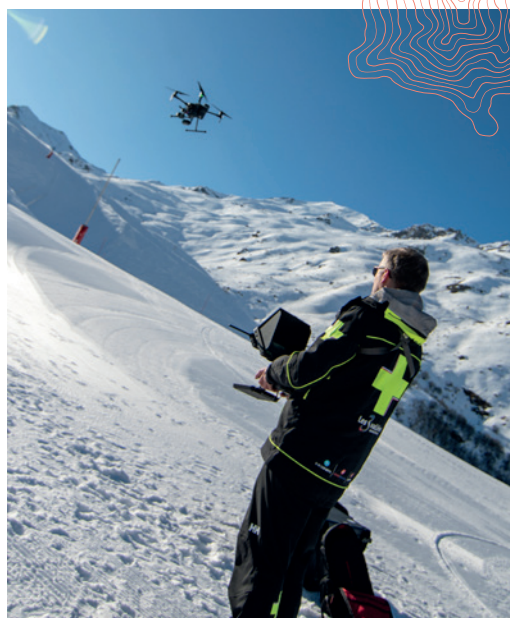


PREMIÈRE À OUVRIR, DERNIÈRE À FERMER

L'une des principales caractéristiques qui rend le ski hors normes à Val Thorens c'est la quantité et la qualité de neige tout au long de la saison hivernale. La station est d'ailleurs la seule à pouvoir se vanter de proposer 6 mois de ski non-stop. Elle ouvre son domaine skiable la première à la mi-novembre et ferme la dernière, mi-mai.

Val Tho. toujours la plus connectée

Innovantes par nature, les équipes de Val Thorens ont su développer très tôt la technologie au service de la sécurité, du confort et du bien-être des vacanciers. Véritable Smart Ski Resort, les innovations ne manquent pas, et Val Thorens fait figure de pionnière dans le secteur. La station dispose de la technologie Snow Sat pour un damage intelligent et raisonné qui permet de réduire la consommation de carburant (-8%) et la production de neige de culture (-15%), un système de cartographie du domaine skiable qui permet de contrôler les hauteurs de neige et de savoir ou agir sur les pistes, les balises GPS intégrées dans les vestes de chaque pisteur, et évidemment le premier drone de surveillance du domaine skiable en Europe.



LA GRANDE PREMIÈRE 19-20 NOV & LA GRANDE DERNIÈRE 6-8 MAI

Deux rendez-vous sacrés à Val Thorens : que ce soit pour chausser les skis lors de La Grande Première ou les déchausser pour La Grande Dernière, la station crée l'évènement à chaque fois !

Au programme : des pistes fraîchement damées, village test, animations en tout genre, vin chaud...

19-20 NOVEMBRE 2022 :

La Grande Première pour fêter l'ouverture de la station et être les premiers à dévaler les pentes enneigées.

TARIF : pack à partir de 140€/pers en pleine occupation comprenant hébergement 2 nuitées + forfaits 2 jours

INFOS ET RESERVATION :

reservation.valthorens.com ou +33 4 79 00 01 06

6-8 MAI 2023 :

La Grande Dernière et son avant-goût d'été. Du soleil, de la neige, des animations et surtout le waterslide pour les plus téméraires, sans oublier le Derby en équipes pour conclure la saison de la plus belle des manières.



LES PISTES PHARES DE LA STATION

LA LORY PISTE BLEUE

Sur le versant d'Orelle, la Lory est une superbe piste bleue invitant les skieurs à la contemplation. Accessible à tous, petits et grands, depuis le sommet du Funitel de Thorens, dévaliez cette piste aux pentes douces et vallonnées. Elle tient son nom du col « Pierre Lory » qui permet un passage entre les glaciers du Bouchet et de Chavière, vous serez ainsi au cœur d'une vallée glaciaire... Magique !

BOISMINT PISTE ROUGE

Ce secteur stratégiquement installé entre le vallon du Lou et la Combe de Caron surplombe la vallée ! À droite, le massif de Pécelet, imposant ; à gauche, la vallée des Belleville se dessine et en face, le Mont Blanc. 1000m de dénivelé s'offre à vous sur une piste rouge à la pente soutenue, parfaite pour le carving. Le bon plan : c'est un secteur à privilégier le matin pour son ensoleillement et son damage soigné.

LA CHRISTINE PISTE ROUGE

Sur 700 mètres de dénivelé, la Christine donne l'impression d'être dans une petite vallée à l'écart, large et agréable par ses changements de rythme. Tout au long de la descente, prenez le temps de lever les yeux pour observer la face ouest du somptueux glacier de Pécelet.

BÉRANGER PISTE ROUGE

Nommée d'après l'une des plus grandes figures du ski français (et de Val Thorens) : Jean Béranger. Acteur de la fondation de Val Thorens, il a également créé l'ESF, et a occupé le poste de directeur et président de l'Office de Tourisme. Entraîneur de l'équipe de France de ski alpin pendant les années de succès des sœurs Goitschel, il a ensuite présidé la Fédération Française de Ski pendant quelques années. Lorsque vous poserez vos spatules à l'arrivée du Funitel de Pécelet, prenez sur votre droite. Là, une descente rythmée, avec vue plongeante sur la station de Val Thorens, et dans votre dos le mythique glacier de Pécelet ! N'hésitez pas à faire des pauses pour profiter de la vue magnifique tout au long de la descente.

LA COMBE DE CARON PISTE NOIRE

Avant de faire chauffer les spatules, prenez d'abord le temps d'admirer, au sommet de la Cime Caron, le panorama à 360° sur plus de 1000 sommets des Alpes. Suivez ensuite la Combe de Caron : pentue sur la première section, passant par un petit goulot suivi par de grands vallons, elle demande endurance et maîtrise technique, mais orientée "plein nord" vous êtes assurés de trouver de la très bonne neige. Rejoignez ensuite les dernières belles courbes de la piste rouge du Col de l'Audzin.

GOITSCHEL PISTE NOIRE

Les sœurs Goitschel, Marielle et Christine, ont écrit la légende du ski français. Chacune multiple médaillée aux JO et Mondiaux de ski dans les années 60, Officiers de la Légion d'Honneur, leurs carrières respectives resteront gravées dans les mémoires du ski alpin. Les deux sœurs sont par ailleurs des pionnières de la station de Val Thorens, et ont contribué à sa création dans les années 70. La piste de Goitschel est à l'image de la brillante carrière des sœurs : il vous faudra un peu d'engagement, et de la technique pour vous aventurer sur cette pente côté noire, avec comme récompense à la clef, une vue imprenable sur le majestueux cirque de montagnes qui abrite la station de Val Thorens.



LA CIME CARON



Sommet mythique, la Cime Caron à Val Thorens appelle par sa grandeur, sa beauté légendaire et son aura naturelle. Attirant chaque saison des millions de skieurs et non-skieurs, il constitue sans conteste un passage obligé lors de son séjour à Val Tho !

HISTOIRE

La Cime Caron ! Ce nom mythique résonne dans toutes les têtes depuis des décennies... Un sommet à 3200 mètres d'altitude qui offre l'un des plus beaux panoramas à 360° sur 1000 sommets des Alpes (françaises, italiennes, suisses) et qui est l'un des points culminants des 3 Vallées (à quelques mètres près derrière le sommet du Bouchet à 3230 mètres). Lors de sa construction en 1982 par la SETAM en partenariat avec POMA, il était le plus grand téléphérique du monde et constituait une prouesse technique incontestable. Son installation permet aux skieurs comme aux non-skieurs de vivre l'expérience de la haute-montagne : il domine toute la vallée des Belleville ainsi qu'une partie de la Maurienne et donne accès au domaine skiable d'Orelle, ainsi qu'aux plus belles sessions hors-piste du domaine skiable des 3 Vallées. Mais surtout, il est possible d'admirer l'un des plus beaux panoramas de France avec une vue sur tout le massif du Mont-Blanc, le Parc national de la Vanoise, la Haute-Maurienne, mais aussi le parc national des Écrins ou encore le massif de Belledonne ...

Son arrivée, à moitié suspendue dans le vide, est considérée comme l'une des plus impressionnantes au monde.

INNOVATIONS

Une nouvelle liaison au départ d'Orelle : pour la première fois dans l'histoire de Val Thorens, le sommet de la Cime Caron (3200 m) est accessible directement depuis Orelle et la Maurienne, grâce aux 2 nouvelles télécabines d'Orelle et Orelle-Caron.

L'hiver dernier a vu l'aboutissement du programme de remplacement de la télécabine "3 Vallées Express" par la nouvelle télécabine d'Orelle, ainsi que la création d'un second appareil (TC Orelle-Caron) indépendant et en enfilade vers le sommet de la Cime Caron. Ils permettent enfin la liaison directe entre Val Thorens et Orelle en télécabine (à ski ou à pied). Cette liaison, rendue possible grâce au soutien de la Région Auvergne Rhône-Alpes, permet donc aux visiteurs arrivant depuis la Vallée de la Maurienne d'accéder à Val Thorens, le tout en 45 minutes, "les pieds au sec", avec leurs bagages.

Chiffres clés

- 2320 M.** Altitude aval
- 3186 M.** Altitude amont
- 866 M.** Dénivelé
- 2047 M.** Longueur développée (longueur de ligne)
- 88 %** Pente maximale
- 47 %** Pente moyenne
- 150 PERSONNES** par télécabine
- PISTES** Combe de Caron, noire
Col de l'Audzin, rouge
Combe Rosaël, noire

UNE NOUVELLE OFFRE 100% LUDIQUE (ET SPATIALE...)

Les espaces ludiques de Val Thorens sont les spots idéaux pour rider en famille. Ces endroits réaménagés cette saison permettent aux enfants/débutants de progresser tout en s'amusant ! À Val Tho, terre lunaire par excellence, les skieurs en herbe partent en orbite, à la découverte de l'espace, du cosmos et de la lune.

Cet hiver, retrouvez Valthy et ses amis (Abby l'abeille noire, Chamy le chamois et Foxy le renard) sur deux nouvelles pistes et zones ludiques : La Piste de l'Espace et L'Expérience Spatiale.

Et ce n'est pas tout ! Cette thématique est à découvrir partout dans la station et au travers de plusieurs jeux à destination des familles : jeux de pistes sur le domaine skiable et en station. Enfilez les combinaisons spatiales, et parez au décollage !



LA PISTE DE L'ESPACE VT FUNRIDE

Complètement thématisée sur le thème de l'espace, vous partez avec Valthy, la mascotte de la station sur cette longue piste ludique qui ravira petits et grands. Objectif : embarquer pour une mission spatiale et traverser l'espace le plus vite possible en réalisant tous les défis sur son passage ! Tout au long du parcours, les enfants devront slalomer sous les arches et entre les mascottes, passer sous un tunnel enneigé, créer la musique de l'espace, se challenger sur un champ de bosses...

Une fois la mission accomplie, les enfants ne voudront qu'une chose : recommencer le voyage dans l'espace !

L'EXPÉRIENCE SPATIALE VT FAMILY PARK

Véritable zone d'initiation à destination des familles et des débutants, cette piste ludique propose une multitude de modules pour garantir le maximum de sensations !

La mission est simple : Valthy et tous ses amis vont vous embarquer pour partir à la conquête de l'espace. Dès l'entrée de la piste les skieurs devront s'entraîner à prendre leur envol avec Abby (l'abeille noire) grâce à une série de whoops, qui en fera décoller plus d'un. Une fois dans les airs et dans l'espace, les skieurs devront slalomer entre les météorites, étoiles et planètes avec Chamy (le chamois). Enfin, il sera temps de s'entraîner à l'atterrissage, et Foxy (le renard) sera là pour les aider, grâce aux box pour finir le voyage spatial. Et voilà, conquête de l'espace réussie, retour sur Terre !

NOUVELLE ZONE DE PIQUE-NIQUE

Une fois les missions spatiales accomplies, les astronautes pourront s'octroyer un repos bien mérité dans la nouvelle zone détente de pique-nique : une zone avec une dizaine de transats, de poufs et de tables pour manger ou pour se reposer quelques instants, avec vue sur les montagnes.

Évidemment l'espace sera encore à l'honneur dans les chalets où l'on retrouvera différentes ambiances : étoiles, lune, cosmos...

LES ÉVÈNEMENTS SPORTIFS

COUPE DU MONDE DE SKI ALPINISME 25-27 NOV

La saison dernière, pour la première fois, Val Thorens a accueilli 2 manches de Coupe de France de Ski Alpinisme. Mais ce n'était qu'une mise en bouche ! Cette saison, les meilleurs grimpeurs français se donnent de nouveau rendez-vous dans la plus haute station d'Europe, pour cette fois-ci, défendre leurs couleurs sur une étape de Coupe du Monde.

Inspiré du ski de randonnée, le ski alpinisme est assimilé à la pratique du ski en terrain d'aventure, où les techniques de l'alpinisme sont nécessaires (crampons, peautage/dépeutage, portage des skis).

Le ski alpinisme en compétition est une jeune discipline en plein développement. Elle vient de devenir discipline olympique et sera représentée aux Jeux Olympiques d'hiver de 2026 à Milan - Cortina d'Ampezzo.

HIGH TEST 26-27 NOV

Decathlon et ses experts prennent leurs quartiers à Val Thorens lors d'un week-end de ride, d'échange (de bons conseils) et de partage. Testez les nouveaux skis et snowboards dans une ambiance conviviale. Un bon cocktail pour se remettre en jambes en début de saison d'hiver ! Faites chauffer les cuissots, on vous attend.

TARIF : pack à partir de 147€/pers en pleine occupation comprenant hébergement deux nuitées + forfait 2 jours

INFOS ET RÉSERVATION : hightestdecathlon.com
reservation.valthorens.com ou +33 4 79 00 01 06

E-TROPHÉE ANDROS 1-4 DÉC

Le mythique circuit Alain Prost de Val Thorens accueille de nouveau cette année le E-Trophée Andros. Le Trophée Andros, c'est le rendez-vous incontournable des meilleurs pilotes automobiles de ces F1 de la glace, avec des voitures 100% électriques. Il rassemble chaque année tous les amateurs et pros de cette discipline extraordinaire qui allie vitesse, maîtrise, confiance en soi et surtout talent... beaucoup de talent ! Les spectateurs en prennent plein les yeux ! De nombreuses animations seront proposées sur le circuit et dans les espaces réservés au public. Pour les courses, elles se dérouleront les 3 et 4 décembre.



COUPE DU MONDE DE SKICROSS 7-9 DÉC

Événement sportif phare de la station, les doubles étapes de Coupe du Monde de skicross annoncent une compétition haute en couleurs. Chaque année, ce sont environ 30 femmes et plus de 60 hommes qui viennent s'affronter, durant trois jours.

Val Thorens vibrera au rythme des champions, autant pour les phases de qualifications que lors des phases finales ! La station donne donc rendez-vous à tous les passionnés et curieux, début décembre, sur la piste de skicross « Jean-Fred Chapuis » (champion olympique, originaire de la station) pour vivre des descentes spectaculaires !

VAL THO TRAIL SNOW 7 JANV

Et si la nouvelle année... commençait sur une bonne résolution ? Venez éliminer les excès des fêtes de fin d'année sur un parcours snow trail qui vous amènera sur les différents sentiers piétons labellisé Dynafit en nocturne afin de découvrir Val Thorens sous un nouvel angle ! 10 km pour 500m de dénivelé à une altitude moyenne de 2400m !

INSCRIPTIONS ET INFORMATIONS : Au bureau du Club des Sports ou à sportsevent@valthorens.com

FREERIDE JUNIOR WORLD TOUR 10-11 MARS

Rendez-vous cet hiver à Val Thorens pour le Freeride Junior World Tour. Au programme les plus grands talents, et futurs grands champions français du freeride s'affronteront lors de «runs» mêlant vitesse, acrobaties, spectacle et émotions !

Avec ces événements, Val Thorens affirme son identité «freeride» et le développement de cette discipline spectaculaire : à Val Tho, impossible de ne pas trouver son spot de freeride où neige fraîche et pentes engagées, offrent des descentes merveilleuses, de celles qui restent dans les mémoires de tous les freeriders experts et débutants.

3 VALLÉES ENDURO 2 AVRIL

Soleil, neige de coton et températures clémentes, le mois d'avril est l'une des meilleures périodes pour profiter du ski et Les 3 Vallées le savent bien. C'est à cette époque qu'elles organisent chaque année leur événement phare : le 3 Vallées Enduro. Ce challenge unique en son genre, propose une découverte ludique et sportive du plus grand domaine skiable du monde, à travers des épreuves ludiques et fun, accessibles à tous, le tout, dans des conditions de glisse idéales !

Le concept est simple : au départ de Val Thorens, chaque équipe de 3 participants s'élance à skis, en snowboard ou en télémark, pour réaliser le maximum d'épreuves sur les 11 disséminées aux 4 coins du domaine. Au programme : boardercross, freeride, recherche ARVA, géant freestyle, big air bag, pumped slalom, whoops, photocall et Val Tho Sprint.

PREMIER LIFTING POUR PRÉVENIR DES PREMIÈRES RIDES

Val Thorens fait sa première visite chez son chirurgien ! En cœur de station, le tout nouveau centre sportif et de congrès “Le Board” ainsi que sa gare routière ouvrira dès le mois de décembre 2022 pour accueillir les sportifs, les familles, les bosseurs, les fêtards, les amateurs de gonflette et les nageurs. Un vrai lieu de vie moderne et central à Val Thorens, un lieu pour entretenir son corps et son esprit !

Côté gastronomie, les incontournables de la station passent sous le bistouri, La Maison et La Face Ouest font peau neuve sur la place Caron.

Et l’hôtellerie suit le pas pour continuer à faire dormir leurs clients sur leurs deux oreilles. Les Hôtels le 3 Vallées, le Fahrenheit 7, le Fitz Roy et l’Altapura redessinent leurs contours avec des réaménagements judicieux pour sublimer l’esprit visionnaire de la station.



LE BOARD : 17000 M² DE NOUVEAUTÉS



NOUVEAUTÉS

Cet hiver sortira de terre le tout nouveau centre sportif et culturel appelé Le Board, ce nom fait référence à sa toiture caractéristique en forme de snowboard : plus de 3205m² d'espace extérieur sur le rooftop qui offre une vue imprenable sur le domaine skiable et pourra accueillir jusqu'à 3000 personnes pour tout type d'événements.

LE BOARD

13795m² intérieur dédiés aux pratiques sportives, ludiques, aquatiques, mais aussi à l'accueil d'événements BtoB et grand public.

On y trouvera :

- Une partie aquatique de 1000m² composée d'une piscine ludique avec cascades d'eau, banquettes immergées, jets massants, lits bouillonnants et 2 couloirs de nage de 20m. Pour les plus jeunes, animations jeux d'eau et splash pad. Une zone wellness et bien-être avec 2 bassins balnéothérapie, 3 saunas, 1 hammam, puit d'eau froide et fontaine à neige, tisanderie, salles de repos et 10 cabines de soins !
- L'Arena de 1385m², l'espace polyvalent de ce nouveau complexe, capable de proposer une offre de sport collectif (volley, tennis de table, badminton) aussi bien que des événements sportifs, musicaux, culturels et professionnels.
- Les espaces fitness et musculation, salles de préparation physique et poids libre (tapis de course, vélos, haltères, battle rope, chariots, ...)
- Le fun park, une aire de jeux géante avec trampolines et parcours aventure avec toboggans, le lieu idéal pour passer des moments de partage, de fous rire et pour garder le rythme les jours de tempête.
- Un espace dédié aux séminaires et à l'accueil de professionnels complète l'offre de ce nouveau bâtiment avec un espace de congrès composé d'un auditorium de 446 places et 12 salles de réunion, un espace lounge et un accès à la terrasse avec vue sur les montagnes et sur l'Arena.
- La nouvelle gare routière, intégrée au bâtiment avec salle d'attente, bagagerie et point d'accueil, permettra de fluidifier l'arrivée des vacanciers, et de leur offrir un service leur permettant de rejoindre facilement leur résidence, mais aussi de pouvoir prolonger le temps de ski à l'arrivée ou au départ grâce au système de bagagerie !

CONTACT : info@sogevab.com / +33 4 79 00 00 18

OUVERTURE DÉBUT DÉCEMBRE



SKI FORCE PRO DU 15 AU 18 JANVIER

Du 15 au 18 janvier, les professionnels du ski pourront se retrouver au centre sportif et de conférence « Le Board », situé en plein centre de la station pour découvrir et tester les nouveautés de la saison suivante.

Pour fêter les 20 ans du Ski Force Pro, les marques de l'UNION Sport & Cycle ont choisi pour la première fois la station de Val Thorens pour accueillir en 2023, l'étape des Alpes du Nord du rendez-vous BtoB des professionnels du ski. L'événement devrait rassembler plus d'une vingtaine de marques, 2000 professionnels et plus de 1500 visiteurs.

En choisissant ce lieu unique en montagne en Europe, l'UNION Sport & Cycle souhaite proposer à la distribution spécialisée un événement professionnel au format inédit rassemblant dans une même structure une zone extérieure de test de matériel de 2800 m² en plein cœur de la station, un espace showroom intérieur de 1400 m² donnant la possibilité d'accueillir une offre d'exposition élargie et des espaces de travail privatisables.

RESTAURANTS ET HÔTELS, LE GRAND RELOOKING

LA MAISON

La célèbre brasserie aveyronnaise la plus haute d'Europe fait peau neuve pour ses 10 ans ! Les cuisines sont entièrement repensées pour fluidifier le service et faciliter la conception d'une nouvelle carte d'exception. Vous pouvez découvrir la totalité dans une atmosphère brasserie française authentique créée par le nouveau design des lieux et que l'on retrouvera jusque dans l'assiette grâce aux talents du chef étoilé Cyril Attrazic.

Cette adresse mythique ne cesse d'évoluer pour toujours régaler et surprendre ses aficionados.

CONTACT : contact@la-maison-valthorens.fr
+33 4 79 00 00 48

LA FACE OUEST

S'offre un coup de jeune ! Le restaurant tient son nom de la vue imprenable qu'offre leur terrasse sur cette face mythique de la station (qui est LE spot freeride des locaux) ! Le nouveau grand four à l'italienne à vue du client donne le ton au menu. Il sera possible d'accompagner son repas de vins du monde entier, grâce à la cave exceptionnelle de l'établissement et les bons conseils du sommelier. L'atmosphère feutrée entre bois, pierre et velours, crée une bulle de convivialité et d'originalité. De nombreux objets chinés aux quatre coins de la région composent la décoration : en attendant votre assiette, n'hésitez pas à détailler ce cabinet de curiosités.

CONTACT : +33 4 79 00 05 94

LE FITZ ROY *****

Ce n'est pas moins de 14 chambres et suites qui complètent l'offre du Fitz Roy dès cet hiver. L'hôtel comprend désormais 72 chambres allant de 25m² à 75m² pour les plus grandes chambres. Équipées d'un jacuzzi privé les nouvelles suites offriront un confort optimal.

L'hôtel idéalement situé Place Caron et au coeur du domaine skiable des 3 Vallées, tire de ce cadre privilégié son inspiration, tant pour sa décoration montagnarde, que pour le choix du mobilier et des matières telle que le velours, la laine et le cuir qui en font un écrin chaleureux esprit refuge après-ski.

CONTACT : welcome@beumier.com
ou +33 4 79 33 01 04



LE FAHRENHEIT 7 ****

Un vent de fraîcheur souffle sur le Fahrenheit 7, grâce à la rénovation et redécoration de 45 chambres, soit la moitié de l'hôtel. La nouvelle collaboration avec la marque Rituals se retrouvera au spa ainsi que dans toutes les chambres en tant que produits d'hygiène. L'établissement se renouvelle tout en gardant son ADN sportif et festif. Les après-ski et la programmation musicale variée ont su faire de l'hôtel The Place To Be !

CONTACT :
valtho@fahrenheitseven.com
ou +33 4 79 00 04 04

RESTAURANTS ET HÔTELS, LE GRAND RELOOKING

L'HÔTEL DES 3 VALLÉES ****

Ce mountain boutique hôtel a entrepris, depuis 3 ans, la rénovation de l'ensemble des chambres afin d'offrir un confort optimal tout en préservant son atmosphère cocooning et montagnarde grâce à l'utilisation de bois anciens et moquettes épaisses. Une partie des chambres ont gagné de l'espace grâce à l'intégration du balcon en véranda, les nouvelles suites duplex font désormais 45m², incluant maintenant une loggia face aux sommets, pour un moment relaxant dans un cadre feutré. La détente se prolonge dans le bain balnéo, la douche hammam ou le sauna (en fonction des chambres). Pour peaufiner cet écrin confidentiel, le restaurant offre une nouvelle carte et l'extérieur du bâtiment est entièrement rénové.

CONTACT : reservation@hotel3vallees.com
+33 4 79 00 01 86 / hotel3vallees.com



L'ALTAPURA*****

L'Altapura tourne la page des 10 ans et commence un nouveau chapitre en se parant de nouveaux atouts ! Ouvert en décembre 2011, l'Altapura fait peau neuve cet hiver sous l'impulsion des nouveaux propriétaires, EODEN, en collaboration avec Beyond Places. Cet hôtel 5 étoiles, qui faisait déjà l'éloge de l'ADN haute montagne de Val Thorens, puise désormais encore plus dans les origines de la station, au cœur des années 70 de Charlotte Perriand.

Dans l'univers très minéral de l'hôtel, des troncs de mélèzes ont été incrustés dans la descente d'escaliers majestueuse, pour faire entrer la nature savoyarde dans l'hôtel. Arrivé dans le grand salon, les cloisons des restaurants le 2.Mille.3, la table italienne Casa Alta et le restaurant de fondues La Laiterie ont été redessinées autour d'un bar central très «art déco» drapé de velours et de camaïeux vert fumé. Un grand coin canapés favorise la relaxation à la lumière du jour ou autour de

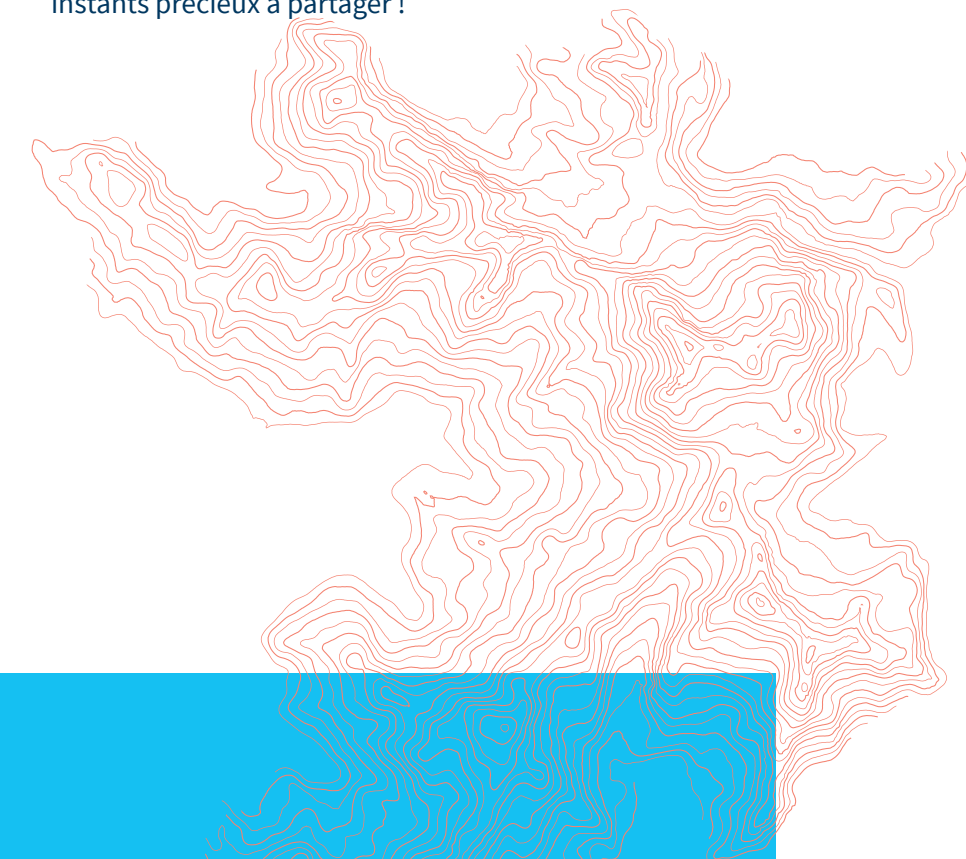
la cheminée suspendue, dans un mélange de style «art & kraft» et de modernisme. Ici et là, on trouve des céramiques danoises, des textiles graphiques mêlant bruns et ocres dans un esprit monochrome, associé à des pièces iconique du 20ème siècle (standards et rééditions de grands designers), des trames irrégulières et uniques, le tout contrasté par des associations de lignes droites et de luminaires très design Le Corbusier.

Un nouveau design signé par l'architecte breton Christophe Bachmann, en collaboration avec Trésor Publik (TPK) pour la décoration intérieure, qui a également renouvelé totalement le mobilier dans les suites, ainsi que quelques touches dans les chambres de l'hôtel.

Vivement le 18 novembre 2022 pour découvrir ce nouveau cocon de montagne !

CONTACT :
contact@altapura.fr ou +33 4 80 36 80 36

À 50 ans on croque la vie à pleines dents, les enfants ont grandi, c'est le moment de penser à soi. L'occasion de prolonger les journées de vacances autour d'un apéritif entre amis, de grignoter une planche et savourer les lumières de fin de journée sur les sommets. On ne s'impose pas un rythme effréné, la soirée commence tôt et finit tôt pour être frais dès le matin sur les pistes, sans perdre la joie des instants précieux à partager !



**50 ANS CERTES,
MAIS ON NE RESTE PAS
SUR SA FAIM**





LES APRÈS-SKI GOURMANDS

LE ZINC, LE BAR FESTIF DU FAHRENHEIT 7

On peut y commencer la soirée avec un bon cocktail, une fondue ou des plats à partager.

Plus tard dans la soirée, le bar de l'hôtel se transforme en véritable dancefloor : animations musicales au ZINC tous les jeudis, vendredis & samedis soir (live music acoustique, DJ & performers), l'occasion de montrer ses talents de danseur !

INFOS ET CONTACT :
fahrenheitseven.com ou +33 4 79 00 04 04

LE BELLEVILLE DINER

Du brunch à l'apéro, le Belleville Diner propose une pause gourmande sucrée ou salée dans une atmosphère amicale. Un lieu centré autour de la convivialité et de la famille, où de nombreux livres et jeux de société sont mis à disposition pour vous divertir. Idéal pour partager un instant en famille ou entre amis, autour de savoureux délices.

INFOS ET CONTACT :
belleville-diner.com ou +33 4 79 41 18 25

LE COQ, BAR À VIN ET TAPAS

Que ce soit sur les comptoirs extérieurs devant le coucher du soleil, ou à l'intérieur pour les plus frileux, l'atmosphère chic et chaleureuse du Coq satisfera les amateurs de bon vin. Juste pour un verre ou pour y manger des tapas savoureuses, son emplacement central en fait un rendez-vous gourmand de fin de journée.

Place Caron
INFOS ET CONTACT : +33 4 79 01 15 68

LE 1971 AMBIANCE SEVENTIES

Le bar de l'hôtel Le Val Thorens vous plonge dans les "seventies" avec son mélange subtil de matières et de couleurs vintages. Avec un large choix de cocktails, une planche apéro aux saveurs hispaniques, des DJ sets et une équipe souriante, le spot s'anime en fin de journée pour vivre un après-ski festif.

INFOS ET CONTACT :
+33 4 79 00 04 33





ET POUR PROLONGER LA SOIRÉE

LE LOKO COMEDY CLUB À VAL THORENS !

5 FÉVRIER

Depuis 2019, le LOKO Comedy club a ouvert ses portes à Lille et reçoit des humoristes des 4 coins du monde (Canada, Côte d'Ivoire, Maroc, Liban, Belgique...) pour une heure de stand-up dans une ambiance new-yorkaise. Cette année le comedy club se déplace avec 5 humoristes à Val Thorens pour vous faire rire au coeur de l'hiver !

LE PERCHOIR

Les professionnels du domaine skiable se retrouvent très régulièrement au Perchoir, pour profiter d'une vue imprenable sur le domaine skiable, au chaud dans les canapés feutrés. Julien saura vous préparer un cocktail à base de gin, avec une vingtaine de références. Le bar est incontestablement la référence "gin" de la station. Des planches apéros fromages et charcuteries de Savoie sont à déguster tout au long de la soirée.

LES SPOTS DES LOCAUX

LE WILD AND SAVAGE

Véritable repère des riders, ce bar comprend un salon de tatouage à l'étage et propose des live music tous les soirs de l'hiver ! Il est rapidement devenu le spot incontournable de la station grâce à son esprit lounge en début de soirée et ses nuits en-dia-blées !

Une diversité de tapas à partager permet d'arriver dès l'après-ski et de rester jusqu'au bout de la nuit (nachos, spécialités aveyronnaises, planches mixtes bien garnies) Les affamés et les fêtards y trouveront leur bonheur à coup sûr.

LE CREWZER

Après une grosse journée de ski, l'heure du ravitaillement sonne pour les plus jeunes de la station, et le rendez-vous se fait naturellement au Crewzer. Un large choix de bières et de burgers fait maison par des passionnés de ride et de cuisine, vous retrouverez une ambiance conviviale et rock n' roll !

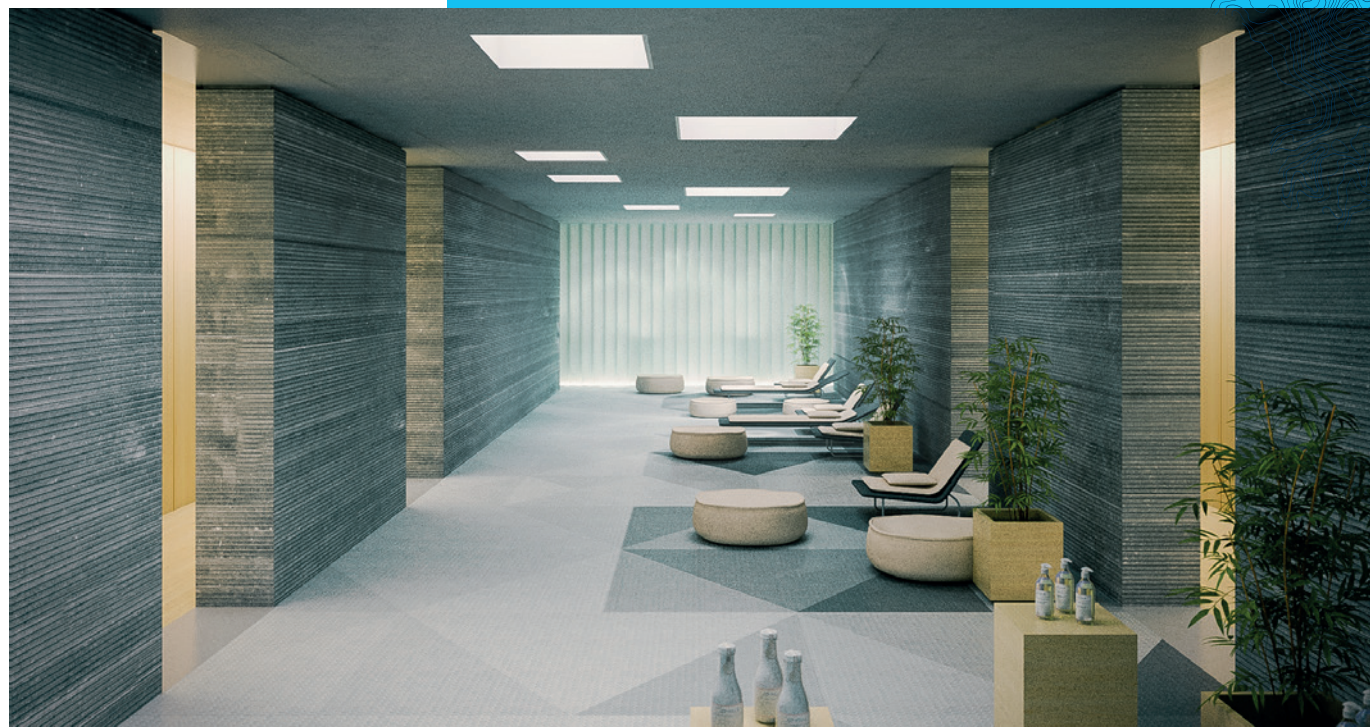
FESTIVAL' THO 15-16 MARS

Plus qu'un simple festival électro, le Festival'Tho est une véritable célébration de la musique. Cet événement, profondément ancré dans les temps forts des événements hivernaux de la station de Val Thorens, vous présente sa 14ème édition.

Niché à 2300 m d'altitude, dans un décor naturel époustoufflant, au cœur des pistes du plus grand domaine skiable au monde, c'est là que le Festival'Tho prendra ses quartiers, durant 2 jours, aux Chalets du Thorens et au 360° Bar.



UN ESPRIT SAIN DANS UN CORPS SAIN



Dans le plus grand domaine skiable du monde on peut aussi trouver la quiétude et le calme grâce à la détente qu'offrent les spas des hôtels, qui ouvrent leurs espaces au grand public dès l'achat d'un soin, mais aussi les activités ressourçantes version slow pour s'oxygéner et revenir énergisé d'un séjour en altitude.



LE NOUVEAU CENTRE DE BIEN-ÊTRE DU BOARD

Dans cette nouvelle zone aqualudique de 1000m², chacun trouvera son bonheur.

Alors que les plus jeunes barboteront dans la zone aqualudique entre les splash pad et les jeux d'eau, les parents pourront s'offrir un vrai moment de détente dans la zone wellness et bien-être.

Ils évolueront dans une atmosphère minérale apaisante grâce aux 2 saunas, 1 hammam et 2 bassins balnéo. Mais ils pourront aussi se rafraîchir près de la fontaine à neige ou du puit d'eau froide et se désaltérer à la tisanerie.

Afin d'éveiller tous leurs sens et de se relaxer, l'Espace Bien-Être proposera 10 cabines de soins, où seront prodigués des massages sur mesure (sportif ou bien-être), soins du corps et du visage... ! Respirez et profitez !

Sur l'ensemble de la zone bien-être vous retrouverez les produits des marques Eona et EvadéSens.

LES SPAS INCONTOURNABLES

LE SPA L'OCCITANE À L'HÔTEL LE PASHMINA*****

Le spa du Pashmina propose à ses clients un moment de détente et relaxation intense avec son jacuzzi et son bain nordique littéralement au pied des pistes. A l'intérieur, découvrez piscine, sauna, hammam, jacuzzi, solarium et douches à expériences. Des soins by L'Occitane viennent compléter l'offre. À tester : le massage signature (30, 60 ou 90min) douceur et tonicité de la tête aux pieds.

INFOS ET CONTACT : hotelpashmina.com ou +33 4 79 00 09 99



HAMEAU DU KASHMIR****

Le spa de l'hôtel Hameau du Kashmir dispose d'un hot tub, un sauna infrarouge, un sauna traditionnel, un banya et une piscine avec vue sur les sommets. Et pour une relaxation optimisée 2 salles de massages avec une large gamme de soins.

INFOS ET CONTACT :
le-hameau-du-kashmir.com
ou +33 4 79 10 49 15

LE VAL THORENS****

Son long bassin réjouira les nageurs avec une piscine bénéficiant d'une vue directe sur le départ des pistes. L'espace bien-être est également composé d'un sauna, hammam et salles de soins signatures de la marque Igrane Cosmetics.

CONTACT :
reception.levalthorens@beaumier.com
ou +33 4 79 00 04 33

ALTAPURA*****

Le spa de l'hôtel est le seul de la station à bénéficier d'une partie piscine extérieure (chauffée), il est également composé d'une salle de sport, de cabines de soins, d'un sauna et d'un hammam. L'ensemble des soins sont prodigués grâce aux produits de la marque Pure Altitude.

INFOS ET CONTACT :
altapura.fr ou +33 4 80 36 80 43



ACTIVITÉS ZEN

SKI DE RANDONNÉE

À Val Thorens, la déconnexion se passe évidemment sur les skis. Avec 5 itinéraires de ski de randonnée, vous pourrez faire monter votre cardio en toute sérénité, loin des pistes et ses nombreux skieurs. Il ne reste plus qu'à choisir la montée face aux majestueuses Aiguilles de Pécllet ou à la Cime Caron pour se dépayser et redécouvrir le domaine de Val Thorens. Des parcours de 2 à 6 km sont proposés pour permettre une évolution et une découverte en douceur de la pratique du ski de randonnée.

Accès gratuit - informations à l'Office de Tourisme de Val Thorens



*Les meilleures expériences
"déconnexion en ski de randonnée"*

LES PREMIÈRES TRACES DU MATIN

Partez en peau de phoque très tôt avant l'ouverture des pistes, du centre station de Val Thorens en direction du chalet Caribou sous les Aiguilles de Pécllet. Après un copieux petit-déjeuner montagnard, ayez le privilège de faire les premières traces avant l'arrivée des skieurs. Pour un moment de détente, version seuls au monde !

RANDONNÉES NOCTURNES

Profitez de la fin de journée pour prendre de la hauteur et admirer le coucher de soleil après une ascension en ski de rando ! Cette initiation à la technique de randonnée se fait juste avant la fermeture des remontées mécaniques, vers 16h30 et compte 1h30 de montée en peaux de phoque.

Une fois arrivé en haut, on respire, on profite du calme et on admire le coucher de soleil.... Avant de redescendre en ski juste avant la tombée de la nuit, expérience inoubliable assurée !

Ouvert aux skieurs et snowboarders niveau classe 3 minimum, groupe de 2 à 6 personnes.

INFOS ET CONTACT : ski-cool.com ou +33 4 79 00 04 92

RAQUETTES

Equipé de raquettes et bâtons, sortez des sentiers battus pour découvrir les itinéraires piétons du domaine et prendre le temps de contempler les sommets au son des pas qui craquent sur la neige grâce aux accompagnateurs de l'école de ski Prosneige.

INFOS ET CONTACT :
prosneige.fr ou +33 4 79 01 07 00



QI GONG

Pour vous faire du bien, remettez-vous aux mains expertes de Caroline ! Inspirée par la montagne, cette pétillante quinquagénéenne décide de réunir son expérience et ses compétences en une bulle de détente : c'est l'Énergie du Bien-Être. Lors de votre séjour à Val Thorens, découvrez ses massages, son approche du Qi Gong en cours particulier ou collectif et ses soins issus de la médecine traditionnelle chinoise et offrez-vous une parenthèse apaisante et ressourçante.

En savoir plus sur le Qi Gong

Formé de QI, le souffle, l'énergie et de GONG, le travail, on définit le Qi Gong comme le travail du souffle. Activité douce et tonifiante qui alterne étirements, déblocage articulaire profond, ondulations du corps, mouvements variés, postures, marches, auto-massage, exercices respiratoires, intention, visualisations, et méditations.

TARIF : 18€
CONTACT : Caroline Grand-Vincent
+33 6 74 50 78 66
lenergiedulbienetre.wordpress.com



SPOT 100% DÉCONNEXION ZONE «FREERANDO» SECTEUR DU BORGNE

Le secteur du Borgne accueille une zone sécurisée et balisée, dédiée à la pratique du ski de randonnée. Située dans une zone vierge de toutes remontées au départ du secteur « Plein Sud », cette zone de freerando invite à la déconnexion sportive ! Composée d'une piste damée de montée et deux pistes de descente sécurisées dont une non damée, cette nouvelle expérience offre la possibilité de découvrir ou pratiquer le ski de randonnée en toute sécurité, dans une zone naturelle sécurisée, loin de toute présence humaine.

LA BOUFFÉE D'AIR FRAIS AU LAC DU LOU



APNÉE SOUS GLACE

Évadez-vous sous la glace du lac du Lou grâce à l'apnée sous glace... Jeux de bulles et de lumières... Laissez-vous subjugué par l'ambiance et le calme, en toute sécurité, de cette activité insolite. Après un briefing de sécurité, vous serez équipés entièrement : découvrez cette nouvelle activité éco-responsable, pour un instant contemplatif sous la glace accessible même aux débutants. L'école Evolution 2 de Val Thorens est l'un des seuls organismes à proposer cette activité en France. Cette année sera proposée une immersion dans le lac de nuit pour les plus aventuriers !

TARIF : À partir de 150 €/ personne
INFOS ET CONTACT : Evolution 2, +33 6 13 76 78 74

L'ÉVASION 100% NATURE AU LAC DU LOU

La véritable aventure sauvage se déroule à l'écart de la station pour un voyage hors du temps : le lac du Lou !

Ce spot assure une grande bouffée d'air frais et une évasion sauvage au beau milieu du plus grand domaine skiable au monde. Situé aux portes du Parc de la Vanoise, une vaste plaine sauvage entre les sommets de la Cime Caron et de la Pointe de la Masse abrite le lac du Lou, gelé l'hiver . Cet endroit offre un terrain de jeu majestueux aux plongeurs, aux randonneurs et aux amateurs de grands espaces et de nature.

REFUGE DU LAC DU LOU

Dans son écrin sauvage préservé, le Refuge du Lac du Lou vous accueille dans une ambiance chaleureuse et conviviale. Pour une nuit, un repas après un bon hors-piste ou juste pour un verre, les gardiens seront là pour vous faire passer un moment inoubliable. À table, vous dégusterez des produits locaux de qualité et des plats traditionnels savoyards.

Côté "nuit", la modernité et la simplicité se mêlent tout en conservant l'authenticité d'un vrai refuge de montagne. Composé de 4 chambres pouvant accueillir de 4 à 7 personnes et d'un dortoir de 8 personnes, certes la proximité est au rendez-vous, mais quoi de mieux qu'un bon moment de convivialité autour du poêle après une bonne journée dans la poudreuse ou sous la glace du lac... À la nuit tombée, soufflez sur votre chocolat chaud, détendez-vous et écoutez... Vous n'entendez rien ? C'est normal, le premier chalet est à plusieurs kilomètres !

TARIF : À partir de 70 € / nuit
INFOS ET CONTACT : +33 7 70 22 86 79

Comment venir ?

Cet écrin de nature se mérite... Impossible d'y arriver en voiture ou via les remontées mécaniques. C'est tout l'intérêt de choisir cette escapade : venir au lac du Lou, c'est une évasion à part entière qui commence par le voyage pour y parvenir. On vient en raquettes, en ski de randonnée ou grâce à des parcours hors pistes et... C'est tout !



NE PAS PERDRE LE RYTHME

Il est temps de prendre de la hauteur ! Rendez-vous donc à Val Thorens, pour profiter de la neige et d'un grand bol d'air pur à 2300 mètres d'altitude, sans forcément chausser les skis... Les bonnes conditions d'enneigement permettent de tout faire à Val Thorens, du plus téméraire voulant s'élancer sur les tyroliennes au plus contemplatif préférant faire une balade en chiens de traîneaux... Tout est possible ! Et en indoor aussi ! En cas de mauvais temps, par exemple, rendez-vous au nouveau centre sportif Le Board ou au bowling.

ACTIVITÉS INDOOR

CINÉMA

Le cinéma du Lac Blanc vous accueille au centre de la station de Val Thorens pour deux séances par jour à 18h et 21h. Des séances supplémentaires à 14h30 seront programmées en cas de mauvais temps.

BOWLING

Fatigué des slaloms ? Essayez la ligne droite et visez le strike ! Le Bowling de Val Thorens est un véritable lieu de rencontre où vous pouvez retrouver vos amis après une journée de ski dans une ambiance familiale et chaleureuse. Situé place de l'Arche, Le Bowling vous accueille tous les jours de la saison de 14h à 2h du matin. Dans un décor digne d'un vrai chalet de montagne, vous aurez le choix parmi les nombreuses activités disponibles : bowling, billard, jeux et match de sport et un simulateur Ultimate 3D de F1 et Rally.

TARIFS : Location de chaussures : 2€/personne
1 partie de bowling : 10€/personne
Billard pool : 14€/heure
Billard américain : 20€/heure

LES NOUVELLES ACTIVITÉS DU BOARD

Le nouveau Centre Sportif de Val Thorens, LE BOARD, sera l'endroit idéal pour s'amuser bien au chaud ! Plusieurs (grands) espaces sont prévus pour tous les âges et toutes les folies : 5 espaces de musculation-fitness, un fun park et surtout une immense arena de 1380m² pour découvrir des sports que l'on n'a pas l'habitude de pratiquer à 2300 mètres d'altitude, tel que du basket, volley, handball, tennis de table ou badminton...



ESPACE FITNESS

Avant d'aller profiter de l'espace aqualudique "Piscine - Wellness" du Board, les visiteurs pourront aller se dépenser sur les machines dernier cri du plateau de musculation cardio ou dans les salles de préparation physique et poids libre. Cet espace sera aussi un véritable lieu d'entraînement et de dépassement de soi avec une salle de fitness aménageable pour toutes sortes de cours spécifiques : renforcement musculaire, step, danse... Tout au long de l'hiver de nombreux cours seront proposés pour tous les niveaux et toutes les envies... Il faudra juste réserver sa place à l'accueil de l'espace fitness.

L'ARENA

Le Board permettra surtout de s'adonner à des sports variés. En effet, une arena de 1380m², pouvant accueillir jusqu'à 3000 personnes pour des événements, habillée de bois et de feutrine sera complètement modulable et adaptable. Tout au long de l'hiver, de nombreuses sessions d'entraînements et d'initiations de sports en tout genre seront organisées : volley, basket, handball, ping-pong, badminton... le choix sera large.

FUN PARK

Un tout nouveau Fun Park verra aussi le jour au sein du Board. Attention, sensations et fous rires garantis pour tous les enfants qui iront découvrir cet espace, spécialement conçu pour eux ! Et une chose est sûre, s'ils ne se sont pas assez dépensés sur les pistes, avis à tous les parents, vous avez trouvé ici votre salut ! Avec 3 zones comprenant chacune différentes activités, cette aire de jeux géante viendra à bout de leur énergie... Pour le plus grand bonheur des petits et des grands !

La première zone de ce fun park sera composée de 6 grands trampolines pour s'initier aux saltos et toutes autres figures acrobatiques. Dans la seconde zone, on retrouvera une grande station de jeux avec tour élastique, toboggans, rouleaux tournants, ponts de singe... Un vrai parcours version "ninja warrior" ! La dernière zone sera à destination des plus petits, 1-3 ans et 3-5 ans, avec des jeux d'éveil et ludiques adaptés à leurs âges.

Enfin, une véritable piste de kart (kart à pédales) et un super terrain de sport pour des parties endiablées de foot ou basket viendront compléter cette zone 100% délire.

Chers parents, pas de panique, une zone est aussi prévue, spécialement pour vous. Elle vous permettra d'attendre tranquillement vos bout'choux dans un canapé ou autour d'un café.

ACTIVITÉS OUTDOOR

LA PATINOIRE

La Patinoire accueille petits et grands sur la Place Pécllet (en haut de la station) pour découvrir les joies de la glisse à Val Thorens. Et sur une glace totalement naturelle ! La Patinoire offre plus de 400m² d'espace de liberté pour patiner en musique et sous les lumières des projecteurs. De la glisse, mais pas seulement ! Pour vous accueillir dans les meilleures conditions, La Patinoire vous propose de la petite restauration avec un espace convivial pour déguster crêpes et chocolats chauds en famille ou entre amis.

TARIFS : entrée + location de patins :
-16 ans : 7€ / +16 ans : 8€

Ouverte toute la saison, de 15h à 21h, sous réserve des conditions climatiques

Pendant les vacances scolaires : 10h-12h / 15h-21h

Privatisation possible (séminaires)

INFOS ET CONTACT : patinoire-valthorens.com



TYROLIENNES

Val Thorens et Orelle ont l'avantage de proposer un accès direct entre les 2 stations via l'une des plus haute tyrolienne d'Europe : un vol plané long de 1300 mètres, 1 minutes 45 à parfois plus de 100 km/h en partant du point culminant des 3 Vallées à 3230 m, la Pointe du Bouchet. De quoi faire monter l'adrénaline des skieurs les plus téméraires. Pour les piétons (mais aussi les skieurs), il est aussi possible de vivre les sensations de cette activité en empruntant la BEE, cette double tyrolienne, qui survole les pistes et atterrit en plein cœur de la station. Longue de 1800 mètres et un dénivelé de 200 mètres, le départ peut donc se faire simultanément avec un compagnon et offre un vrai moment de rigolade.

TARIFS : - 55€ Tyrolienne Le Bouchet

- 35€ Tyrolienne La BEE

CONTACT : +33 4 79 00 07 08



NOUVEAU - SNOWTUBING

Élancez-vous, équipé de votre bouée, pour une descente 100% fun ! À côté du tapis Campagnol, une piste de snowtubing toute fraîche sera en place dès cet hiver. Le concept : glisser sur de grandes bouées sur une piste avec des bosses, décollage et frissons garantis !

TARIFS : 14 €/30min et 18 €/heure (billetterie au départ du Cosmojet près du tapis Campagnol), à partir de 9 ans.



LA PISTE DE LUGE COSMOJET

Découvrez la Cosmojet, la plus longue piste de luge de France. Avec 6 km de glisse et plus d'une heure de descente, les fous rires seront forcément au rendez-vous ! La célèbre piste de luge est totalement scénarisée sur le thème du cosmos. Les lugeurs sont invités à partir à la recherche d'une nouvelle planète tout au long d'un parcours, plein de surprises amusantes et ponctué de données scientifiques pour apprendre tout en s'amusant !

TARIF : 17,30€/descente



FATBIKE

Conçu spécialement pour la neige et équipé de larges pneus, il offre une grande stabilité et d'excellentes sensations. Même pas besoin de s'épuiser grâce à l'assistance électrique. Tout le monde peut participer ! Encadrés par des professionnels, les vacanciers pourront profiter d'un moment de sensations fortes à partager avec leur famille, collègues ou amis, qu'ils soient novices ou aguerris, cette activité comblera tous les profils.

Sortie encadrée par un moniteur ESF,
du lundi au vendredi 15h-17h ou 17h-19h
TARIF : 65€/pers.

Le bon plan

Soirée FAT BIKE & Fondue : 4h d'escapade accompagnée d'un guide pour une expérience sportive et gourmande à la tombée du jour.

Soirée fat bike & restaurant, jeudi soir 17h30-21h30

TARIF : 100€/pers.

INFOS ET CONTACT : esf-valthorens.com ou +33 4 79 00 02 86

SORTIES DAMEUSE AVEC L'OFFICE DE TOURISME

Découvrez les coulisses du métier de dameur, départ à la nuit tombée avec Michel, Gilles ou encore Nicolas, qui vous amèneront lors de leur damage des pistes et vous feront partager un ravitaillement au refuge afin d'échanger sur la vie en montagne et les conditions de vie avec cette météo particulière.

TARIFS : 35 €/enfant et 55 €/adulte sur inscription à l'Office de Tourisme (durée du tour environ 2h)



VAL THORENS VUE DU CIEL

Prenez de la hauteur, on décolle en paramoteur depuis l'altisurface de la Moutière. C'est parti pour survoler le domaine et le découvrir autrement, avec Timothy Green qui vous emmène dans son univers.

TARIF : 120€ / vol

INFOS ET CONTACT :
paramoteur-valthorens.com

LE CIRCUIT DE GLACE

Avide de sensations fortes ou de moments à partager en famille ? Du cours de conduite aux courses en kart, le circuit Alain Prost propose aux enfants dès 7 ans de s'initier aux sensations de la conduite sur glace.

INFOS ET CONTACT : +33 6 74 78 25 13

ACTIVITÉS OUTDOOR

CASCADE DE GLACE

Faites le plein de sensations et d'émerveillement en découvrant la cascade de glace !

Tous les hivers, à deux pas de la station, la cascade de glace de Val Thorens prend forme dès les premiers grands froids. Armés de leurs piolets, les grimpeurs devront venir à bout de ce bloc de glace. Les meilleurs spots s'offrent à vous !

TARIF : à partir de 100€



CHIENS DE TRINEAU

Se laisser glisser sur la neige, bien loti contre sa moitié dans la luge tirée par 6 chiens, rien de mieux pour savourer les paysages.

TARIF : 90 € pour 2 personnes / 1h

INFOS ET CONTACT :
evolution2-valthorens.com
ou +33 6 13 76 78 74



NOUVEAU – MOTOCROSS ÉLECTRIQUE

L'école Evolution 2 propose de s'initier au motocross électrique dès cet hiver, lors d'un parcours guidé par un moniteur. Enjambez ces engins simples d'utilisation pour une randonnée sur les pistes enneigées de Val Thorens !

Oubliez tous vos préjugés sur la moto, il n'y a pas de vitesses à passer, ni d'embrayage sur lequel caler, ces motos suédoises sont faites pour vous faciliter la tâche.

Chaque personne pilote son engin individuel sans nécessairement avoir besoin d'un permis de conduire spécifique. Une première expérience à moto est tout de même préférable.

DURÉE : 45 minutes

TARIF : à partir de 70€

À partir de 14 ans, permis non obligatoire

INFOS ET CONTACT :

evolution2-valthorens.com ou +33 6 13 76 78 74

NOUVEAU – INITIATION "DRAISIENNE"

Les enfants se donneront rendez-vous sur la place Caron avec l'ESF de Val Thorens tous les mardis et jeudis des vacances scolaires pour s'adonner à une nouvelle activité spécialement conçue pour eux : les draisiennes sur neige ! Ces petits bolides équipés de patins de ski sont parfaits pour s'initier et découvrir les premières sensations de glisse en toute sécurité. L'activité est ouverte aux enfants de 18 mois à 5 ans.

TARIF : 5€ de 17h15 à 19h (sans limite de temps)

Val Thorens prend soin de votre style ! Grâce à un large choix de boutiques pour hommes et femmes, chacun peut trouver son adresse shopping idéale, car même à 2300 mètres d'altitude, le style a toujours son importance. La station la plus jeune reste aussi la plus branchée.

VAL THORENS, L'URBAINE



Le petit plus

BORNES ÉLECTRIQUES

Possibilité de recharger les voitures électriques grâce aux 20 bornes réparties sur l'ensemble des parkings couverts de Val Thorens (0,489 €/kwh).

SUN VALLEY, NOUVELLE ADRESSE STREETWEAR À VAL THORENS

Idéalement situé rue Caron, le nouveau magasin Sun Valley propose des collections streetwear stylées et confortables, pour rester branché tout l'hiver malgré le froid et la neige ! Cette société, fondée en 1983 à Marseille par Edouard et Gilles Terzibachian, deux passionnés de ski de bosses, se positionne sur des fondamentaux : passion de la montagne, désir de liberté, harmonie avec l'environnement. Les premiers modèles à voir le jour sont des combinaisons de ski fabriquées au fond du garage des deux frères. Les créations se déclinent du quotidien au technique. Toutes ces collections seront donc à retrouver dans la nouvelle boutique. En ouvrant cette boutique, Sun Valley affirme son attachement à la montagne et à la pratique du ski version "technique".

ATELIER 7

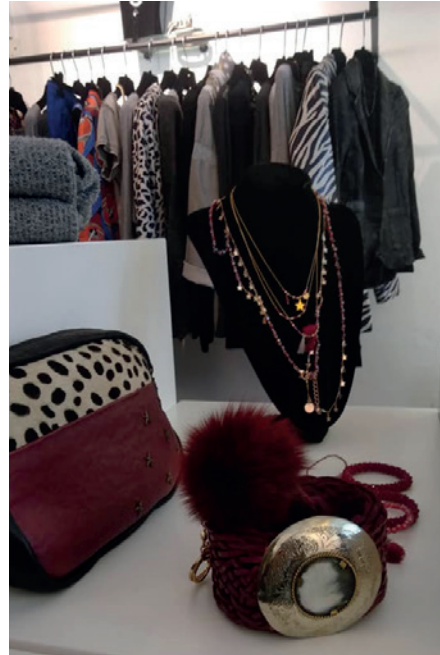
Envie de dégoter le dernier pantalon Reiko à la mode, de s'offrir un petit haut Iro ou de découvrir la dernière collection Nue 1904? Dans une ambiance intimiste, Atelier 7 est LA boutique de Val Thorens où trouver des vêtements et accessoires hauts de gamme, chics et décontractés.

Dans sa boutique de prêt à porter sobre, chic et élégante, Mando propose des vêtements hommes et femmes, des accessoires (sacs à main, colliers...), et des chaussures pour femmes.

Au niveau des marques, laissez-vous tenter par Fred Perry et ses polos mythiques, Nue 1904 et sa collection sensuelle, impertinente, rock et délicate à la fois, ou encore Reiko et ses pantalons stylés et branchés... Avec en nouveauté pour cette saison, la gamme luxueuse d'Iro, la ligne Paul Smith Jeans pour hommes et la marque Faith Connexion.

Parce que le ski c'est le top, mais se faire en plus plaisir dans une « vraie » boutique de prêt à porter, c'est encore mieux !

Place de l'Église



CONTRASTS

Fini les polaires et les vêtements techniques un peu monotones, ajoutez-y une touche de féminité et de style ! On peut être stylée, même à la neige et Peggy le prouve. Dans son magasin Contrasts, elle propose une sélection de vêtements, d'accessoires et de bijoux tendance pour un look confortable, un poil "décalé", mais qui mettra toutes les « hit girls » d'accord !

Galerie Pécelet

VAL THO HYPE

LA MONTAGNE ENCRÉE

Pour les plus téméraires, il est aussi possible de revenir avec un souvenir à vie. En effet 2 salons de tatouages sont présents à Val Thorens. Le salon de l'artiste Paul Ca à l'étage du Wild and Savage (uniquement sur rendez-vous) puis le salon du Belleville Diner qui accueille des tatoueurs résidents et des guest tout au long de l'hiver. La montagne, à Val Thorens, on l'a aussi dans la peau.

LE PREMIER BARBIER GILLES AYRAL À VAL THORENS

Cet hiver les moustaches, barbes et coupes de cheveux des locaux et vacanciers seront entretenues par Gilles Ayral et son fils à côté de la maison de Val Thorens. Un Aveyronnais aux petits soins de votre style !

Ouverture début décembre

VENIR À VAL THORENS



les 3 vallées



OFFICE DE TOURISME VAL THORENS

presse@valthorens.com
+33 6 20 01 56 81
+33 6 28 45 58 13

AGENCE REVOLUTIONR FRANCE

Anne-Sophie Kelagopian
askelagopian@revolutionr.com
+33 1 47 10 08 40
+33 6 47 32 76 85

RCA BELGIQUE

Anaïs Brisbois
valthorens@rca.be
+32 499 25 41 03

SUIVEZ-NOUS SUR



En avion

- Genève (GVA) - 199 km - 2h35
- Lyon (LYS) - 198 km - 2h20
- Chambéry (CMF) - 112 km - 1h40

En train

- Gare TGV Moûtiers-Salins-Brides-les-Bains
37 km – 45min
- Des navettes relient la station à la gare
routière de Moûtiers

En bus

Altibus propose des lignes
entre les aéroports de Genève, Lyon,
Chambéry et au départ de Moûtiers.

Informations et réservation : altibus.com

Impression : Nouvelles Impressions / Ne pas jeter sur la voie publique / Août 2022 / Création graphique : Office de Tourisme de Val Thorens, A.Gacon / Crédits Photos : L.Brochot, T.Loubère, G.Cottet, C.Ducruet, F.Arbib, F.Siebold, A.Brot, Paul Ca, Agence Zoom, Alcat-Médias, Vue 3D Le Board-Dubuisson Architecture, Fitz Roy, Fahrenheit 7, Altapura, Le Perchoir,
Document non contractuel.

Les renseignements et prix sont donnés à titre indicatif et sont susceptibles d'être modifiés.

Ni l'Office de Tourisme, ni Val Thorens Réservation ne peuvent être tenus pour responsable d'un changement quel qu'il soit.